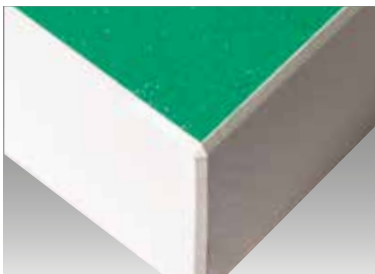
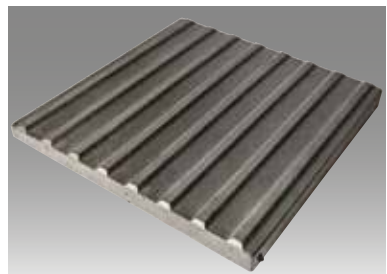
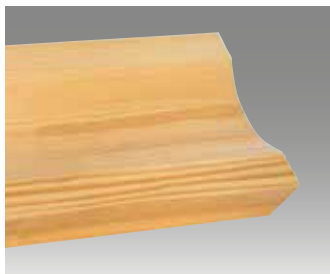




The new surfaces 2016



Intexmo®



Grenzenlose Vielfalt

Das passende Polyurethan für Ihr Produkt



60 Shore



80 Shore



90 Shore (selbststehend)

Polyurethan-Formen für hohe Formstabilität



mit Spritzrand



mit Stülprand für großformatige
Formen

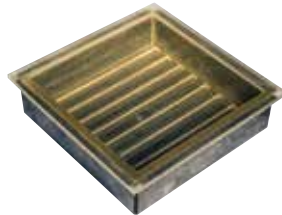


mit Glasfaserarmierung für eine
hohe Formstabilität

Für die perfekte Serienproduktion



in stabiler Holzstützbox



in passgenauer Stahlstützwanne



auf Peri-Unterlagsbretter mit fest
verschraubten Holzstützleisten

Erstklassige Qualität

In Zusammenarbeit mit einem renommierten deutschen Hersteller haben wir unser Polyurethan-Material stetig weiterentwickelt. Ergebnis ist ein Polyurethan für den höchsten qualitativen Anspruch für die Produktion von WetCast Produkten.

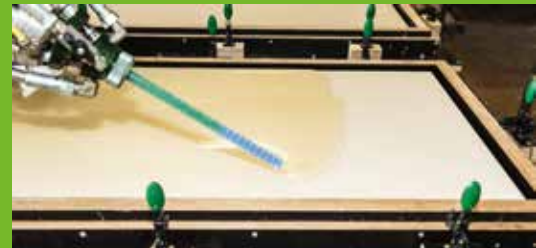
- Hohe Dehnbarkeit
→ extreme Reißfestigkeit
- Hohe Formstabilität
→ hohe Maßgenauigkeit
- Leichte Entschalbarkeit
- Hohe Abriebfestigkeit
- Lange Lebensdauer
→ hohe Wirtschaftlichkeit



Hauseigener Modellbau

Oberflächen können direkt von Natursteinoberflächen oder Holzstrukturen abgenommen werden.

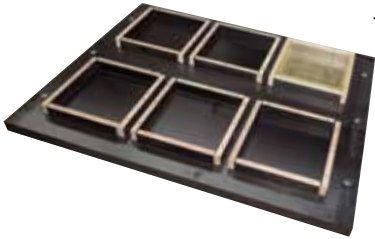
Technische Produkte werden mittels modernster CNC-Frästechnologie hergestellt.



Intexmo®

Intexmo wird zum Systemanbieter

NEU: Ab sofort bietet **Intexmo** WetCast-Kompletzlösungen für einen systematischen Produktionsablauf. Hochwertige und extrem belastungsfähige Peri-Unterlagsbretter – der Name Peri als Lieferant steht hier für höchste Qualität – kombiniert mit **Intexmo**-Stapelfüßen und **Intexmo**-Stützrahmen, stehen für ein bewährtes und effizientes Fertigungssystem. Die Montage der Polyurethan-Formen mit exakter Positionierung auf den **Intexmo**- Unterlagsbrettern sichert den reibungslosen und schnellen Produktionsablauf auf allen gängigen WetCast-Anlagen.



PERI-Sperrholzplatten für WetCast-Produktionen

Die kreuzweise verleimten Sperrholzplatten aus Buchen- oder Birken-sperrholz sind optimal geeignet für die Herstellung von WetCast-Produkten:

Minimale Durchbiegung

Aufgrund der durchgehenden Furniere und der kreuzweisen Verleimung erhält die Platte in alle Richtungen eine besonders hohe Tragfähigkeit. In der Praxis bedeutet das minimale Durchbiegung der Platte und dadurch hervorragende Steinprodukte.

Geringes Eigengewicht

Trotz der hohen Tragfähigkeit hat die Platte ein verhältnismäßig geringes Eigengewicht. Dies bedeutet einfacheres Handling im Werk sowie Energieersparnis beim täglichen Transport der Platte im Kreislauf.

Langlebigkeit

Durch die mit einem Phenolharzfilm geschützte Oberfläche sowie die versiegelten Kanten erhält die Platte eine lange Haltbarkeit mit dauerhaft konstanten technischen Werten. Die Plattenstärke wird von Beginn an auf den technisch schlechtesten Fall ausgelegt, sodass die Durchbiegung den maximal vorgegebenen Wert nicht übersteigt.



Technische Information:

- Europäisches Buchen- oder Birkensterrholz, durchgehend gezogene Furniere, Verleimung gem. DIN 68705 Teil 3, BFU 100 bzw. EN 314-2 Klasse 3
- Beidseitig mit 220 g/m² Phenolharzfilm beschichtet, dunkelbraun
- Kanten allseitig mit Schutzanstrich versehen
- Stärken und Formate individuell auf Anfrage
- Bearbeitungen inklusive Füße, Schrauben und Zubehörteile auf Anfrage möglich
- Gewicht: ca. 720 kg /m³



Um Innovationen im Polyurethanformenbau umzusetzen, ist ein hohes Maß an Erfahrung und technologischem Know-how Voraussetzung. Dies ist die Grundlage für eine hohe Produktionssicherheit in Ihrer Steinfertigung. Sehen Sie uns als Ihren kompetenten Partner, wenn es um WetCast-Formen geht.

- WetCast-Formen für den Garten- und Landschaftsbereich (Steinserien, Blockstufen, Abdeckplatten und Mauersteine)
- WetCast-Formen für den Städtebau (Randsteinelemente, Poller etc)
- Weitere PU-Formen: Veneersteine, Kaminverkleidungen etc

Intexmo®

Intexmo GmbH . Ehingerstraße 5/1
89597 Munderkingen . Germany
Telefon +49 73 93.95 44 33-0
info@intexmo.com . www.intexmo.com